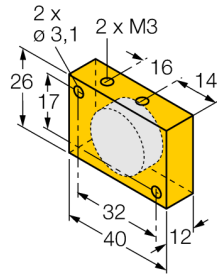


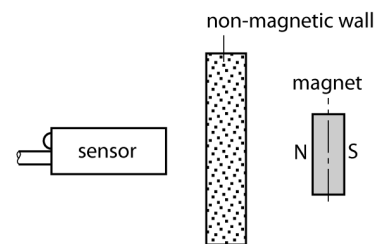
# Accesorii

## Magnet permanent

### DM-Q12



- Distanță de detecție realizabilă 58 mm cu senzori de câmp magnetic (BIM) modelele (E)M12E, M18 și G12SK
- Distanță de detecție realizabilă 49 mm cu senzori de câmp magnetic (BIM) modelele EH6.5, EG08 și M12-S1209



|            |                |
|------------|----------------|
| Tip        | DM-Q12         |
| Nr. ID     | 6900367        |
| Dimensiuni | 40 x 26 x 12mm |

#### Principiu de funcționare

Senzorii magnetico-inductivi de proximitate sunt acționați de câmpuri magnetice. Aceștia detectează magneții permanenți prin materiale fără proprietăți feromagnetice precum lemnul, metalele neferoase, aluminiul sau oțelul inoxidabil.

Senzorii de câmp magnetic de la Turck ating o distanță de comutație destul de mare cu ajutorul magneților de acționare. Cum sunt disponibili într-un număr de dimensiuni și versiuni, permit o gamă largă de posibilități pentru detectarea, mai ales în construcții, unde spațiul de montare e limitat sau dacă există alte condiții dificile.

Diagrama arată o curbă caracteristică tipică a densității fluxului magnetic [în mT] bazată pe distanța în direcția axială și la temperatura camerei.