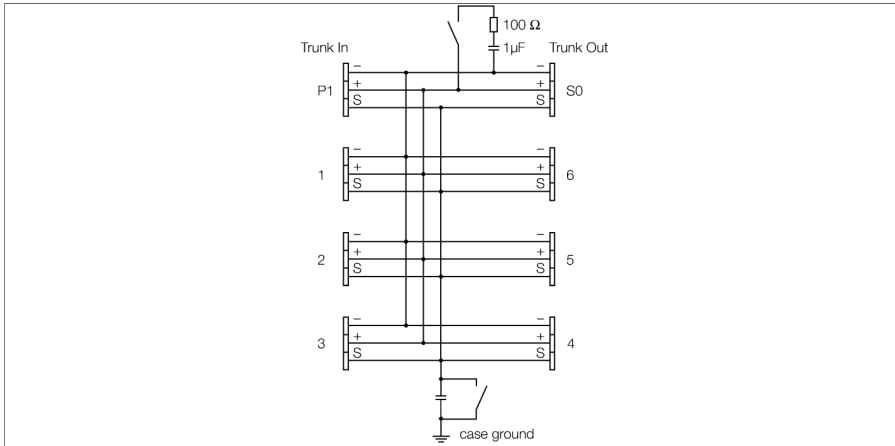


Foundation fieldbus a PROFIBUS-PA rozdělovač, 6násobný, IP20 JRBS-40-6R/EX



Šestikanálový Ex rozdělovač JRBS-40-6R/EX je určen pro sběrnice dle IEC 61158-2, tzn. jak pro FOUNDATION™ fieldbus, tak pro PROFIBUS-PA.

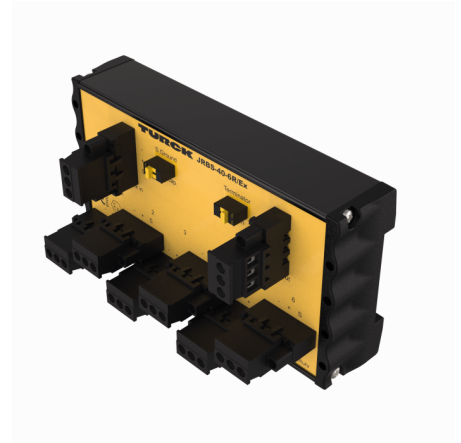
Pouzdro je hliníkový odlitek, opatřený nátěrem, se stupněm krytí IP20.

Rozdělovače jsou vybaveny vypínacím zakončovacím odporem sběrnice. Vypínač je umístěn uvnitř pouzdra na desce.

Pomocí druhého přepínače, který se nachází také na základní desce, lze navzájem propojit stínění a pouzdro.

Upozornění: Je třeba dbát na dostatečné vyrovnání potenciálů v aplikaci. Pouzdro je vybaveno šroubem M5 x 1 pro připojení potenciálového vyrovnání.

Příslušenství: Pro dosažení vyššího stupně krytí jsou k dispozici různé typy pouzder z hliníku a nerez oceli se stupněm krytí IP6x s různými typy kabelových průchodek.



- rozdělovač pro montáž na lištu DIN
- odpojitelný zakončovací odpor
- stínění kabelu: kapacitní nebo přímo na kostru přístroje (výběr pomocí přepínače)
- hliníkové pouzdro
- Entity a FISCO dle IEC TS 60079-11

Rozměry

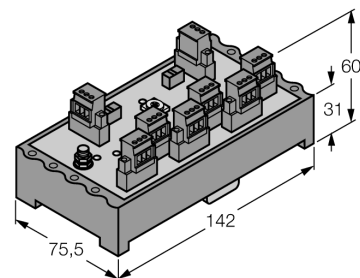
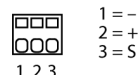


Schéma zapojení svorek



| | |
|--|--|
| Typ | JRBS-40-6R/EX |
| ID č. | 6611457 |
| Typ sběrnice | IEC 61158-2 |
| Napájecí napětí | 9...32VDC |
| Ex-certifikát, prohlášení o shodě | PTB 05 ATEX 2002 |
| Označení na přístroji | ⊕ II 2 G Ex ib IIC/IIB T4 |
| Označení na přístroji | ⊕ II 2(1) G Ex ia IIC/IIB T4 |
| | ⊕ II 2 G (2D) Ex ib [ibD] IIB T4 |
| | ⊕ II 2(1) G (1D) Ex ia [iaD] IIB T4 |
| | FISCO / Entity přístroj |
| Entity Parameter | |
| Max.výstupní napětí U _o | ≤ 24 V |
| max. výstupní proud I _o | ≤ 250 mA |
| Max.výstupní výkon P _o | ≤ 2560 mW |
| Max.vstupní napětí U _i | ≤ 24 V |
| Max.vstupní proud I _i | ≤ 250 mA |
| Max.vstupní výkon P _i | ≤ 2560 mW |
| FISCO parametr dle IEC 60079-11 | |
| Max.výstupní napětí U _o | ≤ 17.5 V |
| Max.výstupní proud I _o | ≤ 380 mA |
| Max.výstupní výkon P _o | ≤ 5320 mW |
| Max.vstupní napětí U _i | ≤ 17.5 V |
| Max.vstupní proud I _i | ≤ 380 mA |
| max. příkon P _r | ≤ 5320 mW |
| Vnitřní indukčnost/kapacita L/C _i | sběrnice (In/Out): zanedbatelná / ≤ 5.00 nF každý přístroj: zanedbatelná / ≤ 0.82 nF Σ proudů přístrojů: zanedbatelná / ≤ 5.00 nF |
| Ex-certifikát, prohlášení o shodě | TURCK Ex-13002H X |
| Označení na přístroji | ⊕ II 3 G Ex nA IIC T4 Gc |
| Označení na přístroji | ⊕ II 3 G Ex ic IIC T4 Gc |
| Elektrické připojení | odnímatelná svorkovnice, ochrana proti přepólování, šroubovací svorky |
| Segment IN | 6x šroubovací svorky |
| Segment OUT | 1x šroubovací svorky |
| Stichleitung | 1x šroubovací svorky |
| Průřez kabelu | 0.2...2.5 mm ² (AWG: 24 ... 14) |
| Zemnicí šroub | M5 x 1 |
| Stupeň krytí | IP20 |
| MTTF | 705 let dle SN 29500 (Ed. 99) 40°C |
| Okolní teplota | -25... +70 °C |
| Materiál pouzdra | hliník |
| Barva pouzdra | černá |
| Rozměry | 142 x 31 x 75.5 mm |
| Způsob montáže | montáž na lištu (EN 60715) |