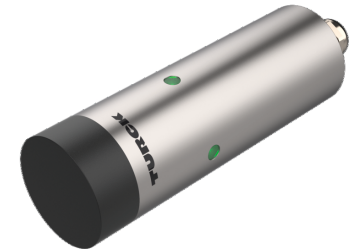
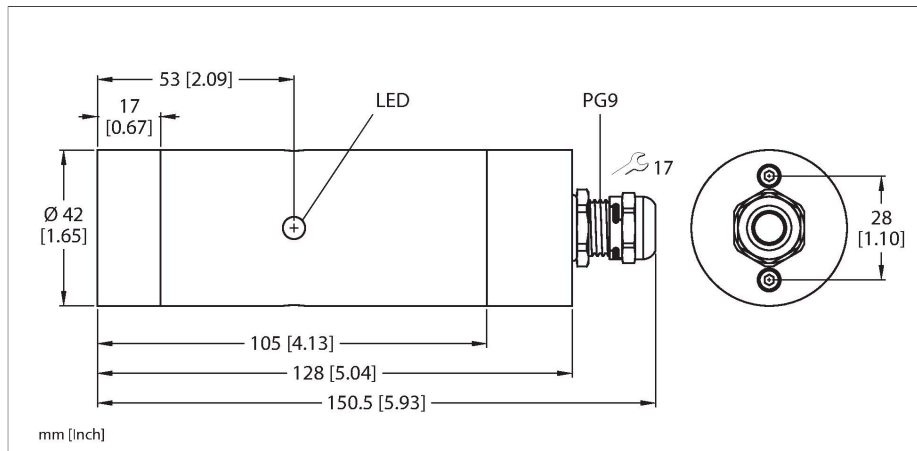


TN-R42TC-EX

HF读写头 – 用于爆炸危险区域



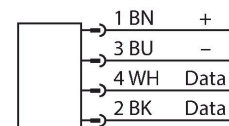
技术数据

型号	TN-R42TC-EX
货号	100020166
标记产品	必须按照调试地点适用的标准对装置进行固定、接地、连接和调试。EN60079-14 将在欧盟使用。举例而言，要使用的安装和接地材料包括：OBO Bettermann接地螺栓，950型，OBO Bettermann带式接地夹，用于爆炸危险1区/21区、2区/22区
认证	CE UKCA FCC IC ATEX防爆型
设备标志	⊕ II 2G Ex eb mb IIC T6 Gb ⊕ II 2D Ex tb IIIC T80°C Db
电气数据	
工作电压	21.6...26.4 VDC
直流额定工作电流	≤ 70 mA
数据传输	电感耦合
技术	
工作频率	13.56 MHz
无线通讯与协议标准	ISO 15693 NFC Typ 5
输出性能	4线, 读/写
机械数据	
安装方式	非齐平
工作温度	-20...+40 °C
	有关防爆区域应用，请参考使用说明
设计	光滑圆柱, R42TC
尺寸	150.5 mm
外壳直径	Ø 42 mm
感应面材料	塑料, PA6

特点

- 光滑圆柱
- 带弹簧式端子的Ex e接线盒
- V2A不锈钢外壳
- 前端面采用液晶聚合物制成
- 激光雕刻标签，永不磨损
- 仅通过连接至BL ident接口模块进行供电和操作
- M12 × 1接插件，仅通过BL ident延长线连接
- ATEX II类，设备类别2 G，爆炸危险1区
- ATEX II类，设备类别2 D，爆炸危险21区

.../S2500 连接器



功能原理

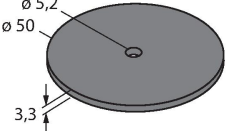
HF读写头形成的传输区域内的工作频率是13.56 MHz，传输距离的改变（0...500 mm）由读写头和所用的标签共同决定。此处所述读/写距离是指在实验室条件下，不考虑材料造成的任何影响而得出的标准值。安装在金属内的标签TW-R**-(MF)的读写距离由金属来决定。由于工件的公差，安装条件，周围环境和材料影响（特别是金属），检测距离可能有所偏离，读写距离可能会降低30%。因此，在真实运行条件下进行应用测试是非常重要的（特别是要进行即时读写时）！

技术数据

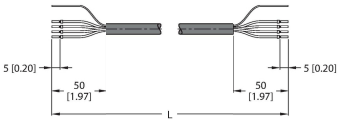

防震动性	55 Hz (1 mm)
防冲击性	30 g (11 ms)
防护等级	IP67
电气连接	端子室
工作电压指示	LED指示灯, 绿
包装数量	1

LED	颜色	状态	含义
1	熄灭	熄灭	工作电压关闭
	绿灯	亮起	工作电压接通
	绿灯	闪烁 (1 Hz)	高频场关闭
	绿灯	闪烁 (2 Hz)	标签在探测范围内

尺寸	型号	读写距离		传输区域		两个读写头之间的 最小安装距离 [mm]
		推荐距离 (mm)	最大[mm]	最大读写 长度[mm]	最大偏移 宽度[mm]	
	LOGI TAG 161 SLIX2 100002353	20	38	44	22	120
	IN TAG 200 SLIX 100002354	22	40	34	17	120
	IN TAG 200 2K FRAM 100002358	17	31	32	16	120
	IN TAG 300 SLIX2 100002356	22	43	56	28	120
	IN TAG 300 2K FRAM 100002359	23	42	50	25	120
	IN TAG 500 SLIX2 100027728	40	72	76	38	120

	IN TAG 500 2K FRAM 100002360	30	58	76	38	120
---	--	----	----	----	----	-----

附件

尺寸图	型号	货号	描述
	CABLE-BLIDENT-2M/S2500	100019079	BL Ident电缆，标准型，4线，带屏蔽，电缆长度：2 m，护套材质：PUR，黄色；其他线缆长度和质量可订货，详情参看www.turck.com
	RS4.5T-2/S2500	100028733	BL ident线缆，M12公头，直式，线缆长度：2 m，护套材质：PUR，黄色；其他线缆长度和质量可订货，详情参看www.turck.com

附件

尺寸图	型号	货号	描述
	TC-R42	100026834	TN-R42TC-*连接帽，由导电塑料制成，黑色，包括不锈钢锁销和2 m不锈钢索(Ø 1 mm)，可集成标签(Ø 30 mm)，标签必须单独订购。
	RPL-R30	100026836	下部重力支架，由导电塑料制成，黑色，可集成标签(Ø 30 mm)，标签必须单独订购。
	RPT-70-R30	100026838	上部重力支架，由导电塑料制成，黑色，安装在Ø 70 mm的圆柱上。