

Die neuen "-S"-Modelle: Vorteile und Funktionalität

Bei den neuen "-S"-Modellen handelt es sich um die gleichen LS-Sender und -Empfänger in einer schlanken und versandfertigen Box, ohne Kabel und Montagewinkel. Sie bieten eine Vielzahl von Vorteilen, die den Verkauf von Lichtvorhängen einfacher denn je machen.

	SLLCE23-1190-S				
	SLLCE23-1190				
	SLLCE23-1190P5				
	SLLCE23-1190P8				

Derzeit umfasst eine Kundenbestellung Sender/Empfänger, Montagewinkel und Anschlussleitungen.

Neue LS-Sender oder -Empfänger (-S-Modelle) werden in einer schlanken, versandfertigen Box geliefert. Kabel und Montagewinkeln sind separat erhältlich.



Beispiel: Bestellung einer 5-poligen Version
Bis zu 910 mm:

1x		SLLCE23-1190-S
1x		SLLCE23-1190
2x		EZLSA-MBK-11
2x		DELSE-51D

Beispiel: Bestellung einer 5-poligen Version
Bis zu 980 mm:

1x		SLLCE23-1190-S
1x		SLLCE23-1190
2x		EZLSA-MBK-11
2x		EZLSA-MBK-12
2x		DELSE-51D

Wettbewerbsfähig Angebotspreise

Die "-S"-Modelle ermöglichen Angebote für einzelne Lichtvorhänge ohne Zubehör, wodurch die Preise wettbewerbsfähiger sind.

Schnelle Lieferung

Die "-S"-Modelle können in den meisten Fällen innerhalb von 1–2 Werktagen versandt werden, was zu einer schnellen Lieferung und zufriedenen Kunden führt.


Flexibilität

Mit den "-S"-Modellen haben Kunden die Möglichkeit, einzelne Sender/Empfänger zu kaufen oder ihren eigenen Bausatz an Lichtvorhängen, Anschlussleitungen und Montagewinkeln entsprechend ihren individuellen Anforderungen selber zusammenzustellen.

Individuelle Zusammenstellung der "-S"-Modelle

Lichtvorhang-Sender und -Empfänger auswählen

Typ 4 hochbelastbar: EZ-SCREEN LS "-S"

	Reihe SLL	Kaskade C	Systemtyp E	Auflösung 14		Schutzfeld 910		S
		C = Kaskade Leer = Standard	E = Nur Sender R = Nur Empfänger	14 = 14 mm 23 = 23 mm 40 = 40 mm	280 = 280 mm* 350 = 350 mm 420 = 420 mm 490 = 490 mm 560 = 560 mm 630 = 630 mm 700 = 700 mm 770 = 770 mm	840 = 840 mm 910 = 910 mm 980 = 980 mm 1050 = 1050 mm 1120 = 1120 mm 1190 = 1190 mm 1260 = 1260 mm 1330 = 1330 mm	1400 = 1400 mm 1470 = 1470 mm 1540 = 1540 mm 1610 = 1610 mm 1680 = 1680 mm 1750 = 1750 mm 1820 = 1820 mm	

* Bei Kaskadenmodellen nicht erhältlich

Anschlussleitung(en) hinzufügen



DELSE-51D (5-Pin)

DELSE-81D (8-Pin)

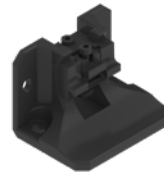
- Plug-and-Play-M12-Steckverbinder für einfachen Anschluss
- Schnelles/fehlerfreies Auswechseln mit M12-Steckverbinder oder Steckverbinder am Lichtvorhang
- Schließen Sie die Verbindung mit den Anschlussleitungen QDE-515D (5-polig) oder QDE-815D (8-polig) ab.
- Länge 0,3 m

RDLS-515D (5-Pin)

RDLS-815D (8-Pin)

- Nur ein Kabel vom Lichtvorhang direkt zum Schrank
- Schneller, fehlerfreier Austauschstecker am Lichtvorhang
- Einseitig vorkonfigurierte Anschlussleitung mit offenen Anschlüssen
- Länge 5 m

Montagewinkel hinzufügen



EZLSA-MBK-11

- Schlankstes Montagedesign zur Optimierung der Öffnung mit gleichzeitig vielen Anpassungsmöglichkeiten
- End-Montagewinkel aus Stahl; einschließlich 2 Montagewinkel und Hardware
- 360° Drehung in 23°-Stufen

EZLSA-MBK-12

- Verwendung mit EZLSA-MBK-11 für Lichtvorhänge größer oder gleich 980 mm als zusätzlichen Stützwinkel
- End-Montagewinkel aus Stahl; einschließlich 1 Montagewinkel und Hardware
- Drehung ± 15°

EZLSA-MBK-16

- Vereinfachte Montage und Ausrichtung mit einem All-in-one-Seitenmontagewinkel mit einer einzigen Stellschraube in einem robusten Design
- Seitenmontagewinkel aus Druckguss; einschließlich 1 Montagewinkel und Hardware
- Drehung +15° und -20°

EZLSA-MBK-20

- Kostengünstige Lösung für die End-Montagewinkel
- Kaltgewalzter Stahl, Blechdicke 8 Gauge (3,263 mm); einschließlich 2 Montagewinkel und Hardware
- 360° Drehung in 23°-Stufen